

Сообщение о возможном установлении публичного сервитута

1	Администрация Белгородского района (уполномоченный орган, которым рассматривается ходатайство об установлении публичного сервитута)			
2	Размещение объекта – ВЛ 10 кВ № 3 ПС Беловское отпайка 24 (цель использования)			
3		Адрес или иное описание местоположения земельного участка (участков), в отношении которого испрашивается публичный сервитут	Кадастровый номер	Категория
	№ п/п			
	1	Россия, р-н Белгородский, с. Севрюково, ул. Аглицкого, 9а	31:15:0903002:422 59 кв. м	Земли населенных пунктов
4	<p style="text-align: center;">Администрация Белгородского района адрес: 308007, Белгородская область, г. Белгород, ул. Шершнева, 1А, кабинет 410 время приема: вторник, четверг с 9.00 – 13.00 тел. 8 (4722) 34-61-94; адрес электронной почты: belrn@mail.ru</p> <p style="text-align: center;">Администрация Беловского сельского поселения Белгородского района 308517, Белгородская область, Белгородский район, с. Беловское, ул. Центральная, д 1Б тел: 8 (4722) 29 -10 -85, 29-10-22; адрес электронной почты: admbelovsksp@yandex.ru время приема: согласно графику по предварительной записи</p> <p style="text-align: center;">(адреса, по которым заинтересованные лица могут ознакомиться с поступившим ходатайством об установлении публичного сервитута и прилагаемым к нему описанием местоположения границ публичного сервитута, время приема заинтересованных лиц для ознакомления с поступившим ходатайством об установлении публичного сервитута)</p>			
5	<p style="text-align: center;">Администрация Белгородского района адрес: 308007, Белгородская область, г. Белгород, ул. Шершнева, 1А, кабинет 410</p> <p style="text-align: center;">в течение 30 дней со дня опубликования данного сообщения в порядке, установленном для официального опубликования (обнародования) правовых актов поселения, городского округа, по месту нахождения земельного участка и (или) земель, в отношении которых подано указанное ходатайство (муниципального района в случае, если такие земельный участок и (или) земли расположены на межселенной территории)</p> <p style="text-align: center;">(адрес, по которому заинтересованные лица могут подать заявления об учете прав на земельные участки, а также срок подачи указанных заявлений)</p>			
6	<p style="text-align: center;">belrn@mail.ru https://belovskoeposelenie-r31.gosweb.gosuslugi.ru/glavnoe/kontakty</p>			

	(официальные сайты в информационно - телекоммуникационной сети «Интернет», на которых размещается сообщение о поступившем ходатайстве об установлении публичного сервитута)
7	Дополнительно по всем вопросам можно обращаться: Администрация Белгородского района адрес: 308007, Белгородская область, г. Белгород, ул. Шершнёва, 1А, кабинет 410 время приема: вторник, четверг с 9.00 – 13.00 тел. 8 (4722) 34-61-94
8	Графическое описание местоположения границ публичного сервитута, а также перечень координат характерных точек этих границ прилагается к сообщению (описание местоположения границ публичного сервитута)

ОПИСАНИЕ МЕСТОПОЛОЖЕНИЯ ГРАНИЦ
публичного сервитута ВЛ 10 кВ № 3 ПС Беловское отпайка 24
(наименование объекта, местоположение границ которого описано)

Раздел 1

Сведения об объекте

№ п/п	Характеристика объекта	Описание характеристик
1	2	3
1	Местоположение объекта	Белгородская область, р-н Белгородский
2	Площадь объекта +/- величина погрешности определения площади (P +/- ΔP)	59 м ² +/- 2 м ²
3	Иные характеристики объекта	Публичный сервитут на основании существования инженерного сооружения: ВЛ 10 кВ № 3 ПС Беловское отпайка 24 сроком действия 49 лет в интересах филиала ПАО «Россети Центр» - «Белгородэнерго»

Местоположение публичного сервитута: Белгородская область, р-н Белгородский			
Система координат		МСК-31 зона 1	
Метод определения координат		Метод спутниковых геодезических измерений (определений)	
Обозначение характерных точек границ публичного сервитута	Координаты, м		
	X	Y	Средняя квадратическая погрешность положения характерных точек (M _t), м
1	2	3	4
1	398324.19	1342091.77	0.10
2	398325.01	1342092.72	0.10
3	398325.27	1342093.94	0.10
4	398324.99	1342100.28	0.10
5	398324.47	1342101.69	0.10
6	398323.49	1342102.46	0.10
7	398322.25	1342102.66	0.10
8	398321.07	1342102.23	0.10
9	398320.21	1342101.18	0.10
10	398316.37	1342101.25	0.10
11	398315.78	1342100.75	0.10
12	398315.93	1342099.63	0.10
13	398316.64	1342099.30	0.10
14	398320.03	1342099.18	0.10
15	398320.27	1342093.72	0.10
16	398320.79	1342092.31	0.10
17	398321.77	1342091.54	0.10
18	398323.01	1342091.34	0.10
1	398324.19	1342091.77	0.10







Раздел 3
План границ объекта



Масштаб 1:1000

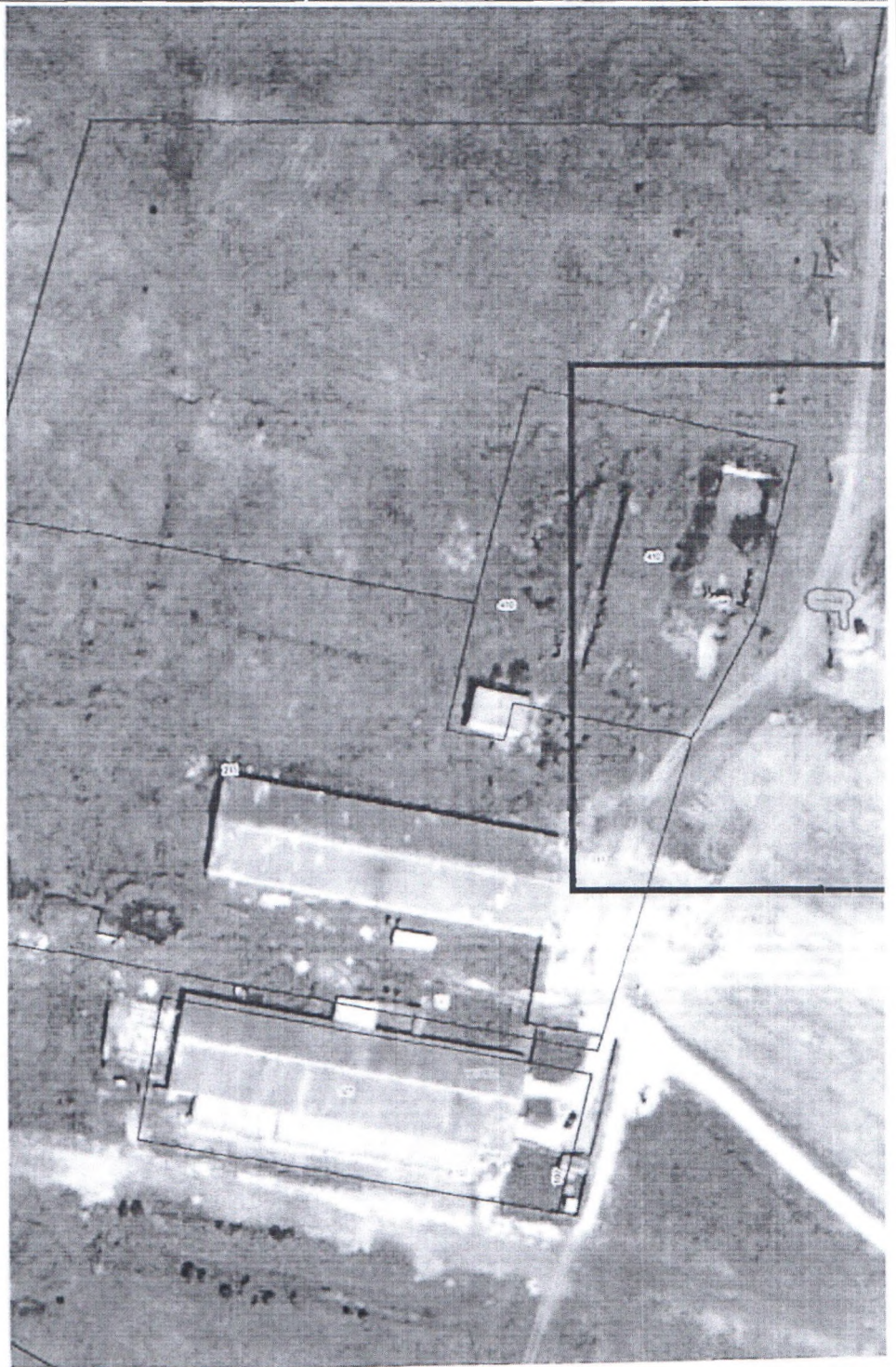


Используемые условные знаки и обозначения:





-  - обозначение границы муниципального образования
-  - обозначение границы кадастрового квартала по сведениям ЕГРН
-  - обозначение границы публичного сервитута
-  - обозначение объекта электросетевого хозяйства
-  - обозначение границы земельного участка по сведениям ЕГРН
-  - обозначение характерной точки охранной зоны
- 31:00:0000000 - обозначение номера кадастрового квартала
- 31:15:0903002:422 - обозначение номера земельного участка
- Белгородский - обозначение муниципального образования



Подпись: *О.С. Мацагора* / О.С. Мацагора Дата «09» февраля 2023 г.
Место для штампа и печати (при наличии) лица, составившего описание местоположения границ объекта



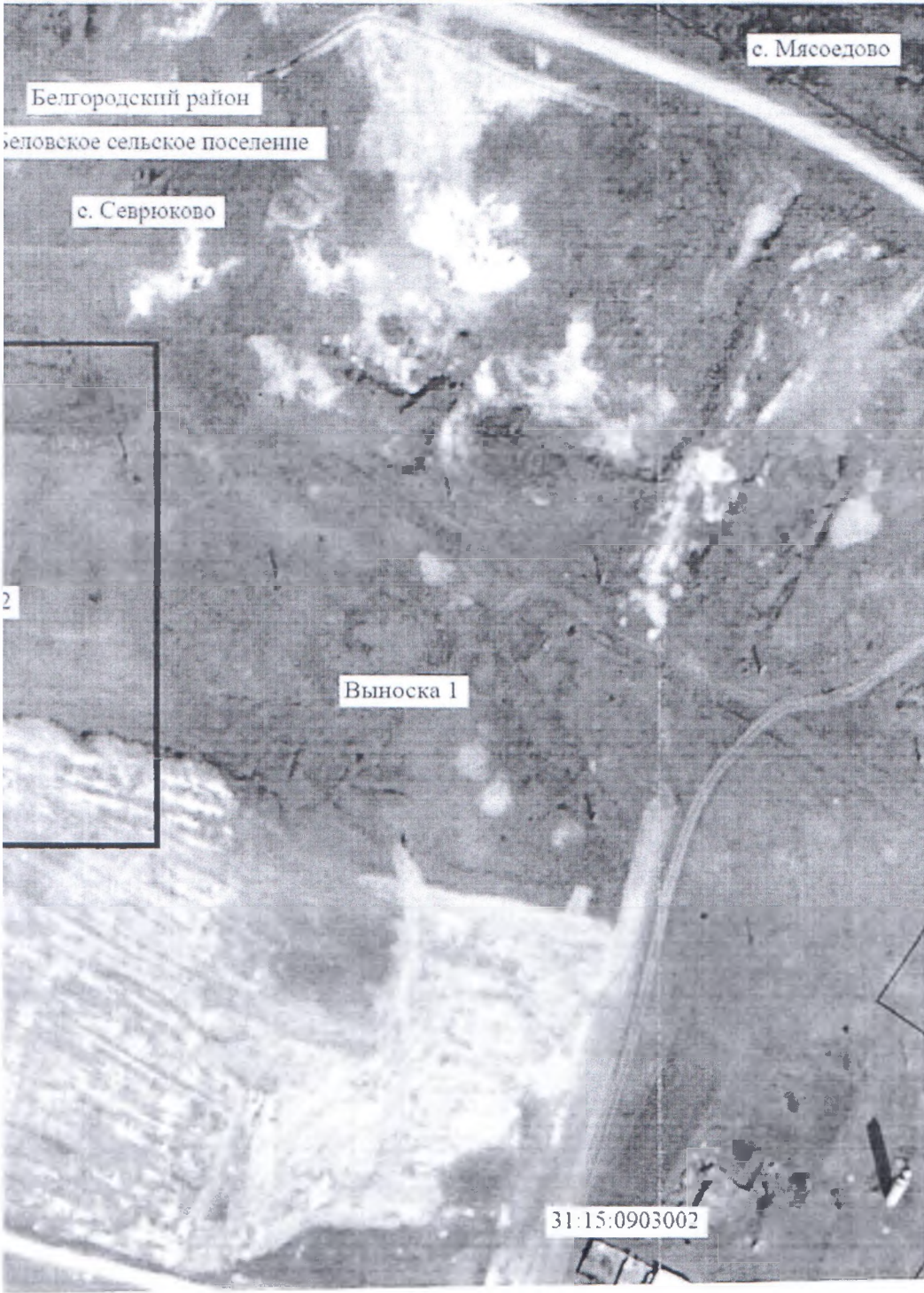
Используемые условные знаки и обозначения:

-  - обозначение границы муниципального образования
-  - обозначение границы кадастрового квартала по сведениям ЕГРН
-  - обозначение границы публичного сервитута
-  - обозначение объекта электросетевого хозяйства
- 62:00:0000000** - обозначение номера кадастрового квартала
- Белгородский - обозначение муниципального образования

сл 3

иц объекта

границ объекта



1:1500



Подпись *Мацагора* / О.С. Мацагора Дата «10» августа 2021 г.
Место для оттиска печати (при наличии) лица, составившего описание местоположения границ объекта